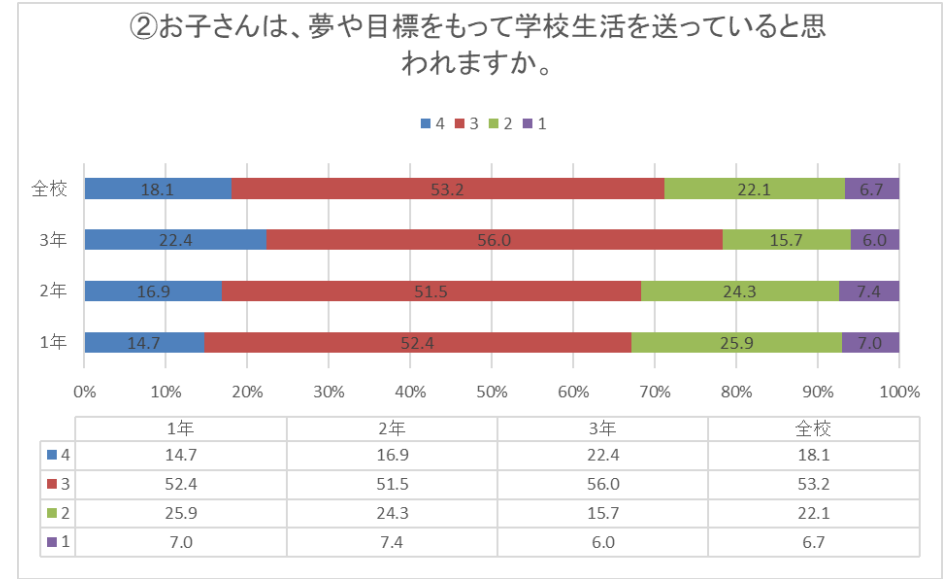
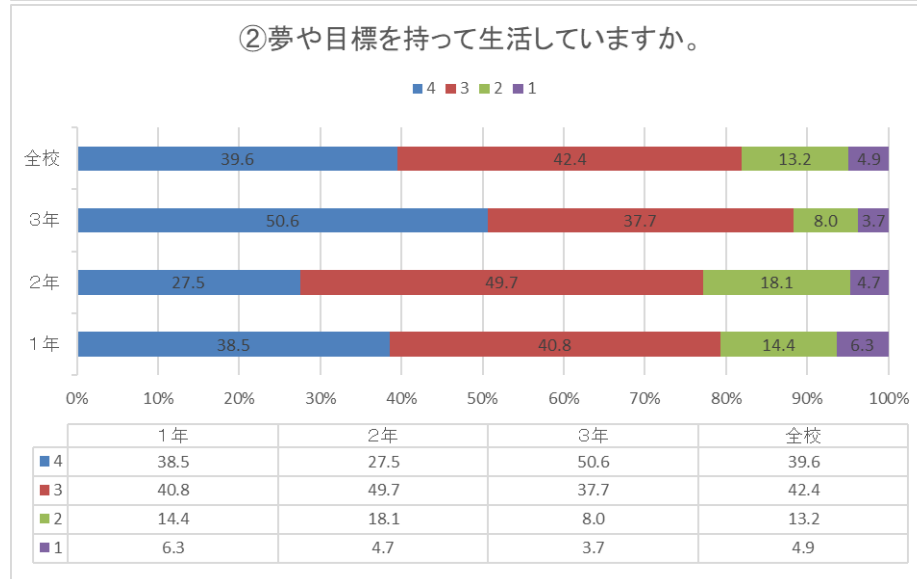
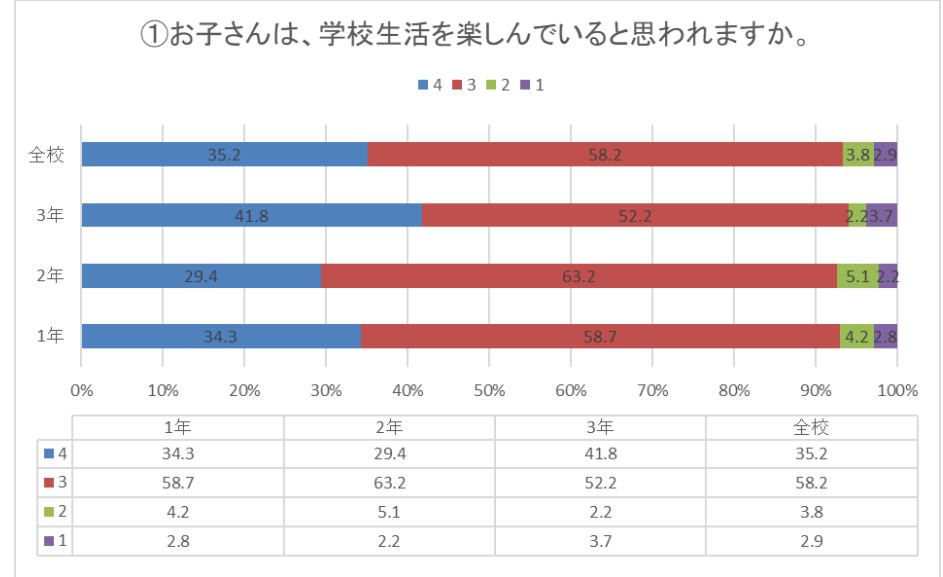
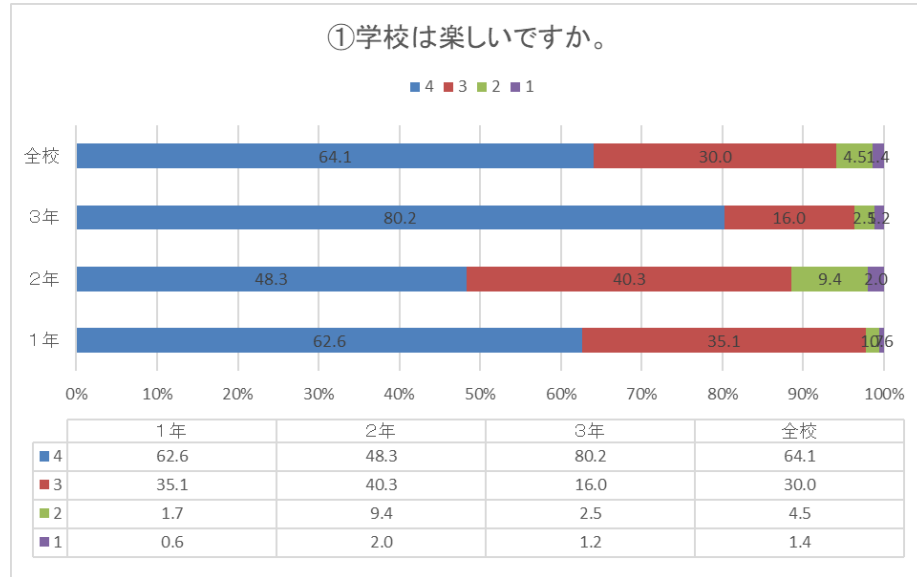


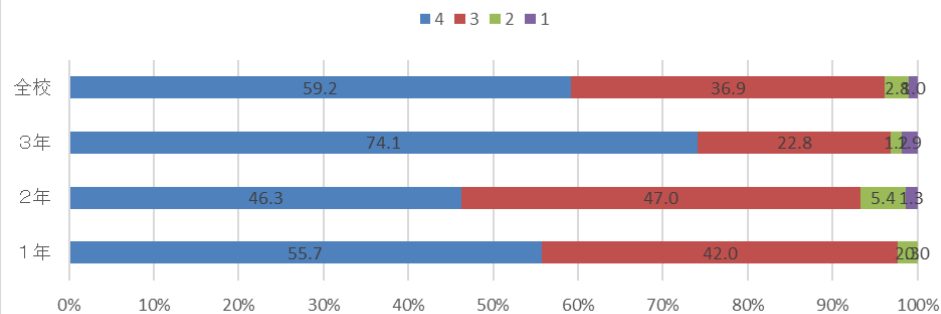
令和5年度 本年度を振り返って

◎ 「学校の取り組みについて」のアンケートより
【生徒】

4 … 十分 3 … おおむね十分 2 … かなり不十分 1 … 不十分
【保護者】

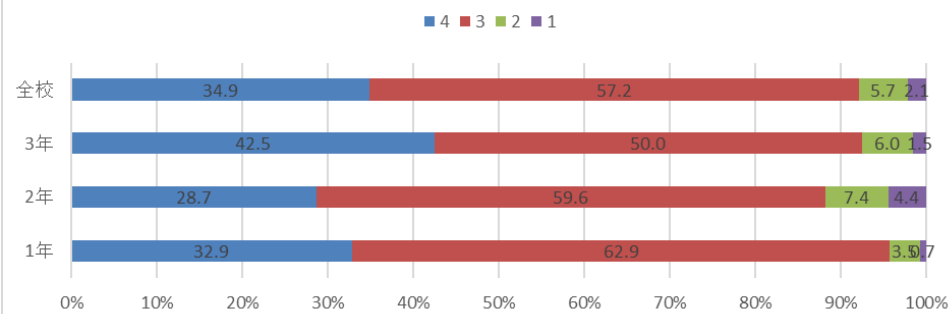


③学校のルールや約束、マナーを守るなど、決まり正しい学校生活を送っていますか。



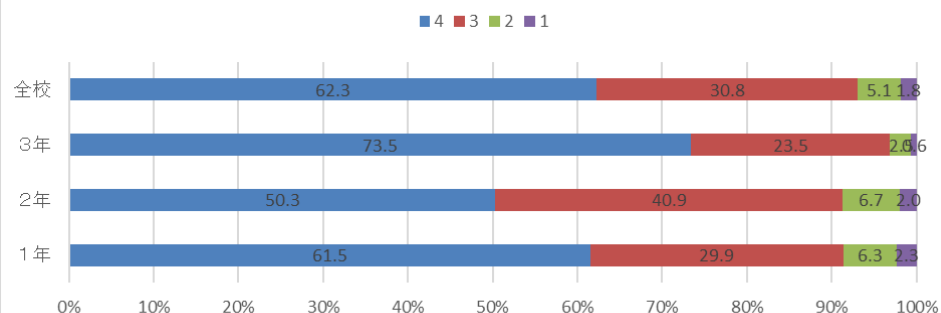
	1年	2年	3年	全校
■4	55.7	46.3	74.1	59.2
■3	42.0	47.0	22.8	36.9
■2	2.3	5.4	1.2	2.8
■1	0.0	1.3	1.9	1.0

③お子さんは、ルールや約束、マナーなどを守って、きまり正しい生活を送っていると思われますか。



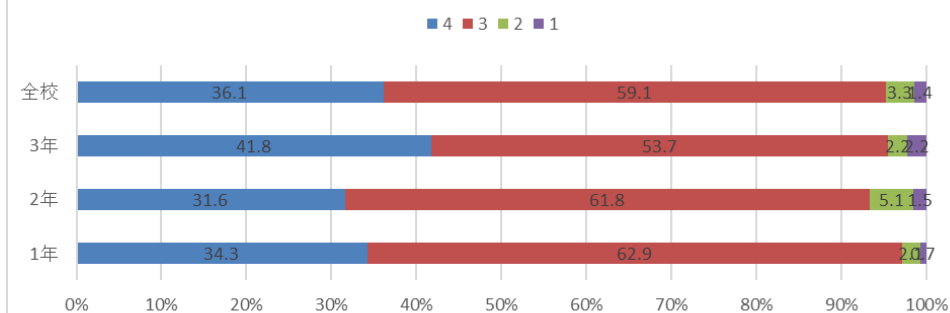
	1年	2年	3年	全校
■4	32.9	28.7	42.5	34.9
■3	62.9	59.6	50.0	57.2
■2	3.5	7.4	6.0	5.7
■1	0.7	4.4	1.5	2.1

④健康や安全に気を付けて学校生活を送ることができましたか。



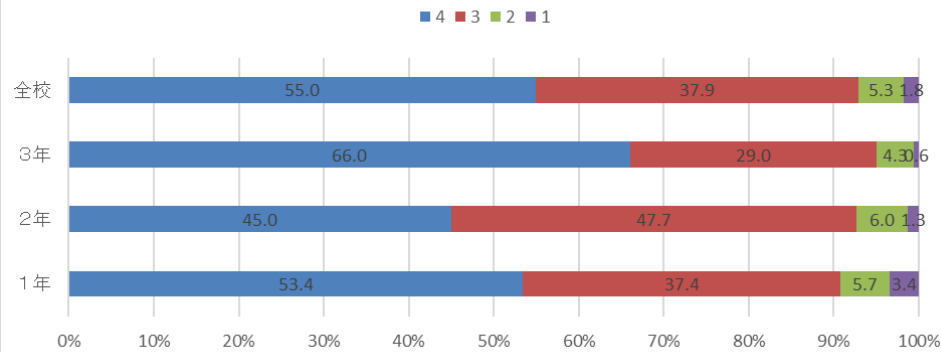
	1年	2年	3年	全校
■4	61.5	50.3	73.5	62.3
■3	29.9	40.9	23.5	30.8
■2	6.3	6.7	2.5	5.1
■1	2.3	2.0	0.6	1.8

④お子さんは、健康や安全に気を付けて、学校生活を送っていると思われますか。



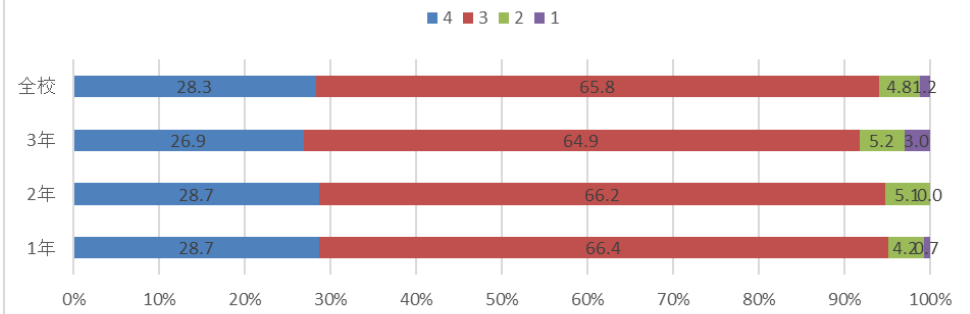
	1年	2年	3年	全校
■4	34.3	31.6	41.8	36.1
■3	62.9	61.8	53.7	59.1
■2	2.1	5.1	2.2	3.3
■1	0.7	1.5	2.2	1.4

⑤学校の先生は相談しやすいですか。



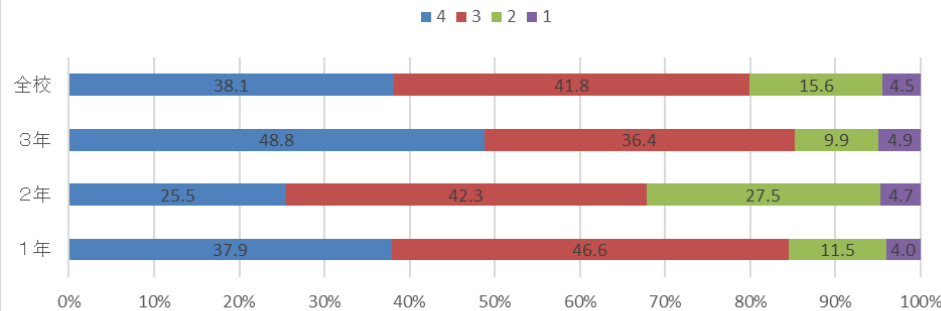
	1年	2年	3年	全校
■4	53.4	45.0	66.0	55.0
■3	37.4	47.7	29.0	37.9
■2	5.7	6.0	4.3	5.3
■1	3.4	1.3	0.6	1.8

⑤学校の先生は、お子さんの悩みごとや相談ごとなどの話をしっかり聴いていると思えますか。



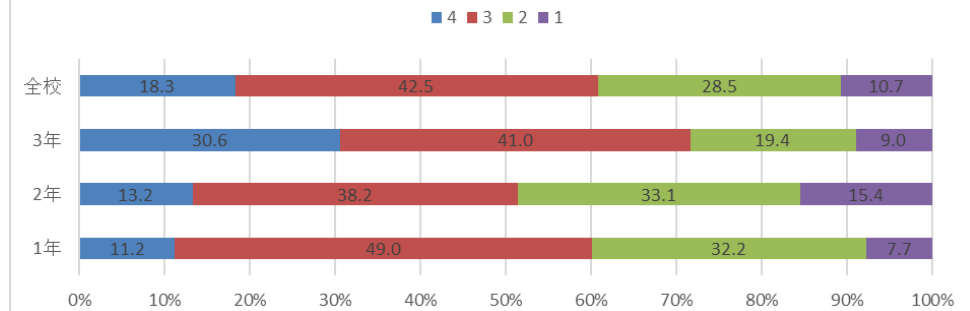
	1年	2年	3年	全校
■4	28.7	28.7	26.9	28.3
■3	66.4	66.2	64.9	65.8
■2	4.2	5.1	5.2	4.8
■1	0.7	0.0	3.0	1.2

⑥授業では自分なりの目標を立てて、進んで勉強に取り組むことができましたか。



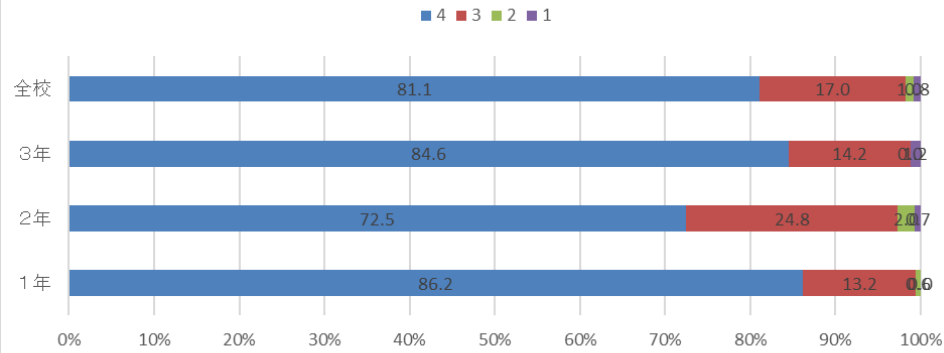
	1年	2年	3年	全校
■4	37.9	25.5	48.8	38.1
■3	46.6	42.3	36.4	41.8
■2	11.5	27.5	9.9	15.6
■1	4.0	4.7	4.9	4.5

⑥お父さんは、自分なりの目標を立てて、進んで勉強に取り組んでいると思えますか。



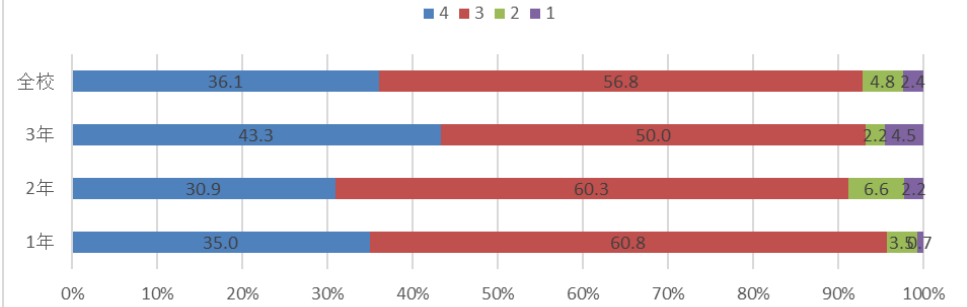
	1年	2年	3年	全校
■4	11.2	13.2	30.6	18.3
■3	49.0	38.2	41.0	42.5
■2	32.2	33.1	19.4	28.5
■1	7.7	15.4	9.0	10.7

⑦友人と楽しく生活をしていますか。



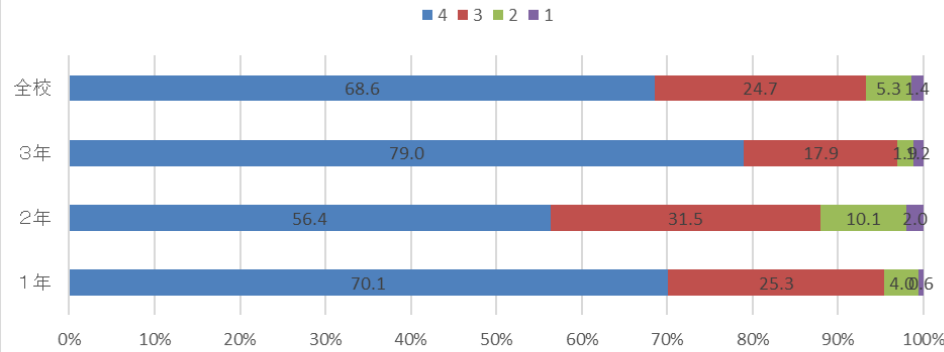
	1年	2年	3年	全校
4	86.2	72.5	84.6	81.1
3	13.2	24.8	14.2	17.0
2	0.6	2.0	0.0	1.0
1	0.0	0.7	1.2	0.8

⑦お子さんは、学校生活の中で、友人と協力して楽しく取り組んでいると思われますか。



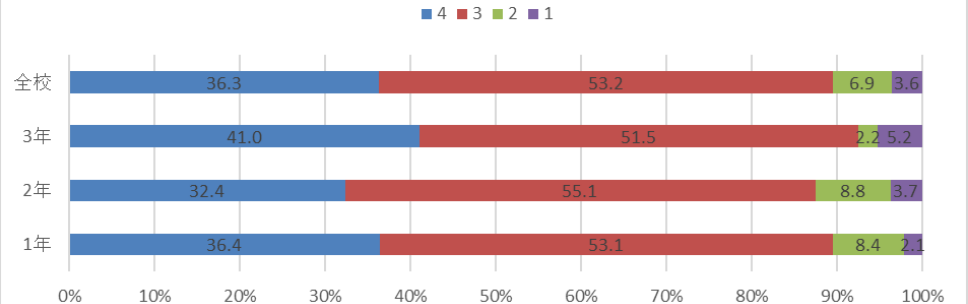
	1年	2年	3年	全校
4	35.0	30.9	43.3	36.1
3	60.8	60.3	50.0	56.8
2	3.5	6.6	2.2	4.8
1	0.7	2.2	4.5	2.4

⑧行事を通して、達成感を味わうことができましたか。



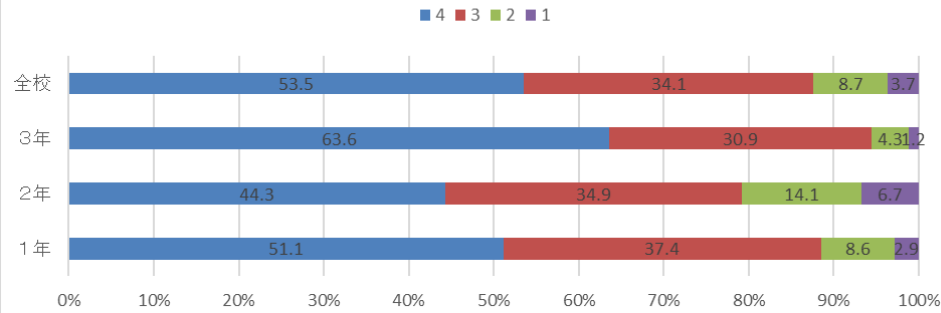
	1年	2年	3年	全校
4	70.1	56.4	79.0	68.6
3	25.3	31.5	17.9	24.7
2	4.0	10.1	1.9	5.3
1	0.6	2.0	1.2	1.4

⑧行事後のお子さんの様子から、達成感を味わうことができたと考えられますか。



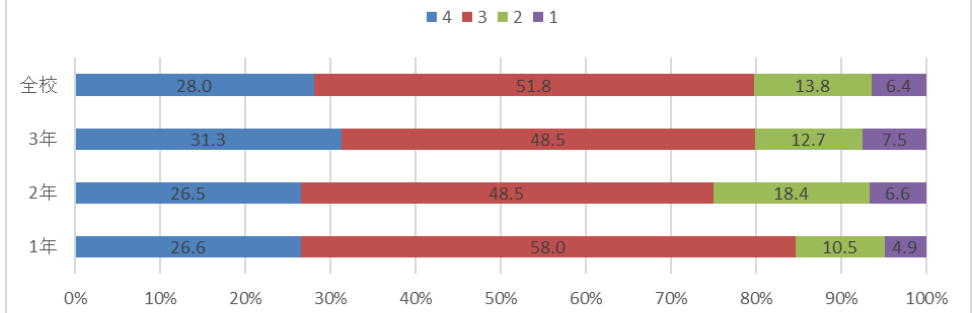
	1年	2年	3年	全校
4	36.4	32.4	41.0	36.3
3	53.1	55.1	51.5	53.2
2	8.4	8.8	2.2	6.9
1	2.1	3.7	5.2	3.6

⑨生徒会や委員会、実行委員、係活動などに、積極的に取り組んでいますか



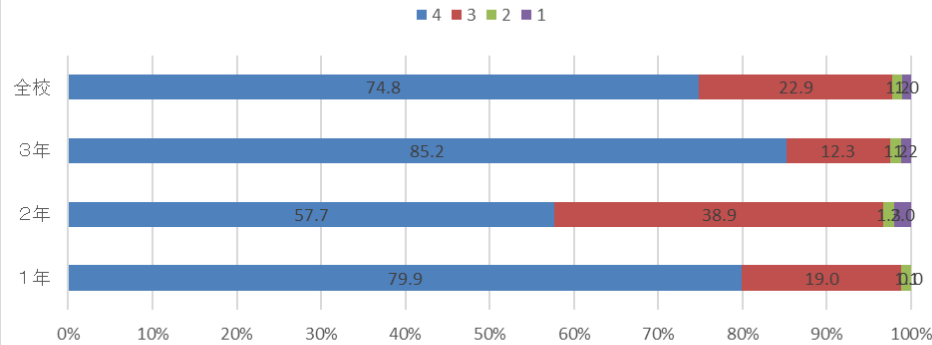
	1年	2年	3年	全校
■4	51.1	44.3	63.6	53.5
■3	37.4	34.9	30.9	34.1
■2	8.6	14.1	4.3	8.7
■1	2.9	6.7	1.2	3.7

⑨お父さんは、生徒会や委員会、実行委員、係活動などに、積極的に取り組んでいると思われますか。



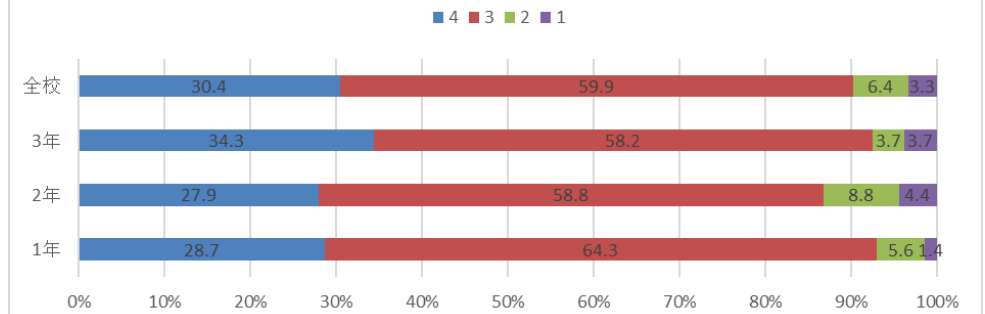
	1年	2年	3年	全校
■4	26.6	26.5	31.3	28.0
■3	58.0	48.5	48.5	51.8
■2	10.5	18.4	12.7	13.8
■1	4.9	6.6	7.5	6.4

⑩友人のことを認め、よい人間関係を築いていますか。



	1年	2年	3年	全校
■4	79.9	57.7	85.2	74.8
■3	19.0	38.9	12.3	22.9
■2	1.1	1.3	1.2	1.2
■1	0.0	2.0	1.2	1.0

⑩お父さんは、学級で多くの友人と認め合い、よい人間関係を築いていると思われますか。



	1年	2年	3年	全校
■4	28.7	27.9	34.3	30.4
■3	64.3	58.8	58.2	59.9
■2	5.6	8.8	3.7	6.4
■1	1.4	4.4	3.7	3.3